

# Revue de presse Parc du Doubs janvier 2020

04.02.2020

Avenue ID: 347  
Coupures: 13  
Pages de suite: 2

---

@	14.01.2020	arcinfo.ch / Arcinfo - Express/Impartial Online <b>Le Parc du Doubs a installé près de 150 petites structures favorables pour la bi ...</b>	01
☰	15.01.2020	ArcInfo <b>142</b> Tirage: 24'173	03
@	15.01.2020	rtn.ch / Radio Neuchâteloise Online <b>Hermes, belettes et batraciens se cherchent une maison</b>	04
@	15.01.2020	rjb.ch / Radio Jura Bernois Online <b>Hermes, belettes et batraciens se cherchent une maison</b>	05
@	15.01.2020	rfj.ch / Radio Fréquence Jura Online <b>Hermes, belettes et batraciens se cherchent une maison</b>	06
@	15.01.2020	bnj.tv / BNJ.TV <b>Hermes, belettes et batraciens se cherchent une maison</b>	07
☰	16.01.2020	Le Quotidien Jurassien <b>Les petites structures fleurissent</b> Tirage: 17'246	08
☰	20.01.2020	Journal du Jura <b>Coups de pouce à la biodiversité</b> Tirage: 8'408	09
☰	18.01.2020	Le Franc-Montagnard <b>Le Parc du Doubs favorise la biodiversité de la faune</b> Tirage: 2'132	10
@	22.01.2020	htr.ch / Hotel Revue FR <b>Nouvelle offre équestre dans le Jura</b>	11
☰	23.01.2020	Terre & Nature <b>Au bénéfice de la biodiversité</b> Tirage: 20'815	13
☰	28.01.2020	Le Franc-Montagnard <b>Le Doubs sera au centre des débats</b> Tirage: 2'132	14
@	29.01.2020	canalalpha.ch / Canal Alpha Online <b>Lutter avec dame nature contre le fléau du campagnol</b>	15



↳ Lire en ligne



Ordre: 1087983  
N° de thème: 808.005

Référence: 76010340  
Coupure Page: 1/2

Home Régions Montagnes

14.01.2020, 12:51

## Le Parc du Doubs a installé près de 150 petites structures favorables pour la biodiversité en 2019



Les tas de bois et tas de pierres, ici sur une exploitation aux Enfers, sont construits avec des matériaux récoltés à proximité des lieux d'installation (pierres issues de l'épierrage des champs, bois issus de coupes de branchages).  
SP - Parc du Doubs

Par LMA

Parc naturel Le Parc du Doubs a multiplié la mise en place de tas de bois et de pierres aux abords de champs de la région. Objectif de ces petites structures: être un «coup de pouce» à la biodiversité.

De nombreuses espèces animales et végétales peuvent désormais réinvestir les bordures de champs au Parc du Doubs. En collaboration avec les exploitations agricoles et le WWF, le Parc naturel régional a installé 142 structures «simples, peu coûteuses et favorables à la biodiversité» en 2019, peut-on lire dans un communiqué transmis ce mardi.

A lire aussi : Le Centre nature des Cerlatez et le Parc du Doubs se rapprochent

Ces constructions, s'apparentant à des tas de bois ou de pierres, des haies et des gouilles, sont réalisées à l'aide de matériaux récoltés à proximité des lieux d'installation. Elles permettent à des espèces telles que les salamandres, les grenouilles ou encore des mousses et du lichen, de prospérer.

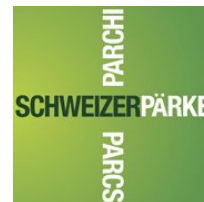


## Encore davantage en 2020

Huit communes membres du Parc, soit la moitié d'entre elles, ont bénéficié du projet. La construction de ces structures continuera de voir le jour en 2020, plus particulièrement sur le plateau des Franches-Montagnes et des Montagnes neuchâteloises, afin que l'ensemble des agriculteurs du Parc puissent bénéficier «de ces coups de pouce» à la biodiversité.

Pour de plus amples informations

Les exploitants intéressés peuvent contacter directement le Parc en envoyant un courriel à [info@parcdoubs.ch](mailto:info@parcdoubs.ch)



# 142

**structures «simples, peu coûteuses et favorables à la biodiversité»**

ont été installées en 2019 par le Parc régional du Doubs, en collaboration avec les exploitations agricoles et le WWF. Ces constructions (des tas de bois ou de pierres, des haies et des gouilles) permettent à des espèces telles que les salamandres et les grenouilles, ou encore des mousses et des lichens, de prospérer. La construction de ces structures se poursuivra en 2020, notamment sur le plateau des Franches-Montagnes et dans les Montagnes neuchâteloises.



Radio indép. Neuchâteloise Web

RTN  
2074 Marin  
032/ 756 01 40  
www.rtn.ch

Genre de média: Internet  
Type de média: Sites d'informations  
UUpM: 46'000  
Page Visits: 273'798



Ordre: 1087983  
N° de thème: 808.005  
Référence: 76022795  
Coupure Page: 1/1

## Hermines, belettes et batraciens se cherchent une maison

Le Parc du Doubs a récemment fait le point sur son projet d'installation de haies ou de tas de pierres censés protéger des petits rongeurs, des insectes ou des batraciens

Les haies, murs de pierres sèches ou tas de bois sont favorables à de nombreuses espèces champêtres.

C'est l'une de ses mesures phares : le Parc du Doubs a créé de nombreux abris pour petits animaux l'année dernière. Ce sont ainsi environ 500 mètres de haies, 150 tas de bois et de pierres, ainsi que des gouilles qui ont été installées avec le concours de plusieurs agriculteurs.

Ce programme doit permettre de créer des abris pour différentes espèces champêtres. /vja





## Hermines, belettes et batraciens se cherchent une maison

Le Parc du Doubs a récemment fait le point sur son projet d'installation de haies ou de tas de pierres censés protéger des petits rongeurs, des insectes ou des batraciens



Les haies, murs de pierres sèches ou tas de bois sont favorables à de nombreuses espèces champêtres.

C'est l'une de ses mesures phares : le Parc du Doubs a créé de nombreux abris pour petits animaux l'année dernière. Ce sont ainsi environ 500 mètres de haies, 150 tas de bois et de pierres, ainsi que des gouilles qui ont été installées avec le concours de plusieurs agriculteurs.

Ce programme doit permettre de créer des abris pour différentes espèces champêtres. /vja



Radio Fréquence Jura Online

Radio Fréquence Jura  
2800 Delémont  
032/ 421 70 40  
www.rfj.ch

Genre de média: Internet  
Type de média: Sites d'informations  
UUpM: 44'000  
Page Visits: 740'359



Ordre: 1087983  
N° de thème: 808.005

Référence: 76022792  
Coupure Page: 1/1

## Hermines, belettes et batraciens se cherchent une maison

Le Parc du Doubs a récemment fait le point sur son projet d'installation de haies ou de tas de pierres censés protéger des petits rongeurs, des insectes ou des batraciens

Les haies, murs de pierres sèches ou tas de bois sont favorables à de nombreuses espèces champêtres.

C'est l'une de ses mesures phares : le Parc du Doubs a créé de nombreux abris pour petits animaux l'année dernière. Ce sont ainsi environ 500 mètres de haies, 150 tas de bois et de pierres, ainsi que des gouilles qui ont été installées avec le concours de plusieurs agriculteurs.

Ce programme doit permettre de créer des abris pour différentes espèces champêtres. /vja



15.01.2020

## Hermes, belettes et batraciens se cherchent une maison

C'est l'une de ses mesures phares : le Parc du Doubs a installé de nombreux abris pour petits animaux l'année dernière. Ce sont ainsi environ 500 mètres de haies et 150 tas de bois ou de pierre qui ont été posés avec le concours de plusieurs agriculteurs. /vja





## PARC DU DOUBS

# Les petites structures fleurissent

La construction de structures favorables à la biodiversité, mesure phare de l'année 2019 pour le Parc du Doubs, a connu un franc succès. Au total, près de 150 tas de bois, tas de pierres, haies et gouilles ont été installés en étroite collaboration avec les agriculteurs et le WWF. La moitié des communes du Parc intégrées dans quatre réseaux écologiques, sont pour l'instant concernées.

### Une démarche globale

Simple et peu coûteuses, ces constructions sont réalisées dans une démarche large et globale d'amélioration de l'infrastructure écologique. Elles permettent en effet à de nombreuses espèces animales et végétales (salamandres, grenouilles, mousses, lichens...) de réinvestir les bordures de champs, dont des petits carnivores – hermines et belettes – prédateurs spécialisés du campagnol.

En 2019, ce sont pas moins de 142 petites structures qui ont été installées sur les parcelles de 25 exploitations réparties dans les réseaux écologiques de la vallée du Doubs et des Franches-Montagnes, ainsi que dans les ÉcoRéseaux de La Chaux-de-Fonds et du Locle-Les Brenets.

Pour l'instant, ce sont huit communes du Parc, à savoir Clos du Doubs, Les Enfers, Les Genevez, Montfaucon, Saignelégier, La Chaux-de-Fonds, Le Locle et Les Brenets, qui ont bénéficié du projet.

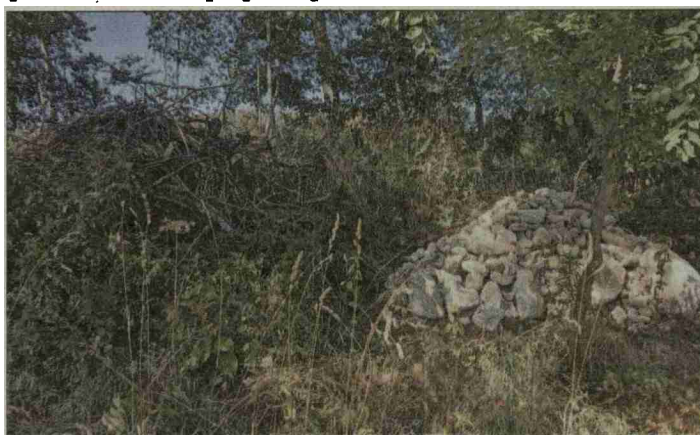
### Collaboration des agriculteurs

Cette initiative a permis aux agriculteurs et aux collaborateurs du Parc du Doubs de travailler en étroite collaboration. Le financement et les critères de construction de ces structures ont été proposés par le Parc tandis que les exploitants ont mis à disposition leurs forces vives sur le terrain et les matières premières. Ces actions de terrain ont été précédées d'une phase de conseils proposés par

les réseaux écologiques aux agriculteurs afin de favoriser la biodiversité sur leur domaine agricole.

Des petites structures continueront de voir le jour en 2020. L'accent sera mis sur le plateau des Franches-Montagnes et des Montagnes neuchâtelaises afin de permettre à tous les agriculteurs du Parc de bénéficier de ces coups de pouce à la biodiversité. Les exploitants intéressés peuvent contacter directement le Parc en envoyant un courriel à [info@parcdoubs.ch](mailto:info@parcdoubs.ch) ou en appelant au ☎ 032 420 46 70.

Signalons encore qu'en parallèle, le WWF a participé activement à la plantation de près d'une dizaine de haies, soit 495 mètres linéaires, qui constituent un refuge et un garde-manger, notamment pour les oiseaux. **PJN**



Des tas de bois et de pierres ont été installés, comme ici aux Enfers.



# Coups de pouce à la biodiversité

**PARC DU DOUBS** Pas moins de 142 petites structures favorables à la biodiversité ont été installées sur plusieurs exploitations agricoles l'an dernier.

La construction de structures favorables à la biodiversité, mesure phare de l'année 2019 pour le Parc du Doubs, a connu un franc succès. Au total, près de 150 tas de bois, tas de pierres, haies et gouilles ont été installés en étroite collaboration avec les agriculteurs et le WWF.

Simple et peu coûteuses, ces constructions sont réalisées dans une démarche large et globale d'amélioration de l'infrastructure écologique. Elles permettent à de nombreuses espèces animales et végétales (sala-

mandres, grenouilles, mousses, lichens...) de réinvestir les bordures de champs, dont des petits carnivores – hermines et belettes – prédateurs spécialisés du campagnol.

### 25 exploitations concernées

Pas moins de 142 petites structures ont été installées sur les parcelles de 25 exploitations réparties dans les réseaux écologiques de la Vallée du Doubs et des Franches-Montagnes et dans les EcoRéseaux de La Chaux-de-Fonds et du Locle-Les Bre-

nets. Huit communes membres du Parc, soit la moitié d'entre elles, ont pour l'instant bénéficié du projet: Clos du Doubs, Les Enfers, Les Genevez, Montfaucon, Saignelégier, La Chaux-de-Fonds, Le Locle et Les Brenets. Des petites structures continueront de voir le jour en 2020. L'accent sera mis sur le plateau des Franches-Montagnes et des Montagnes neuchâteloises afin de permettre à tous les agriculteurs du parc de bénéficier de ces coups de pouce à la biodiversité. **C-MPR**



Les tas de bois et tas de pierres, ici sur une exploitation aux Enfers, sont construits avec des matériaux récoltés à proximité des lieux d'installation. PARC DU DOUBS





## Le Parc du Doubs favorise la biodiversité de la faune



Des structures ont été mises en place l'an dernier sur le territoire du Parc naturel régional du Doubs pour notamment favoriser la présence d'hermine. Le projet continue en 2020.

**Elles poussent comme des champignons dans la région pour favoriser la biodiversité de la faune à proximité des champs. De petites structures – tas de pierres et de bois, haies ainsi que des gouilles – ont été mises en place l'an dernier sur 25 exploitations agricoles de la région. Ce projet, piloté par le Parc naturel régional du Doubs (PNRD), va se poursuivre cette année. La satisfaction est de mise.**

Ce projet a pu concrètement démarrer l'an dernier. L'objectif: inciter hermines, belettes, salamandres, grenouilles, mousses, lichens à réinvestir les bordures de champs. Ainsi, diverses structures ont été installées dans 25 exploitations agricoles situées sur le territoire du PNRD. Des tas de pierres par-là, des amas de bois par-ci, des haies (des centaines de mètres au total) ou encore des gouilles: voilà ce qui s'est développé dans les pâturages.

Le total des « constructions » pour l'année passée? 143, dont 50 réalisées aux Franches-Montagnes. Les responsables du parc évoquent un franc succès.

Dans le district, six agriculteurs ont participé à la démarche en 2019. Ils ont signé une convention avec le PNRD qui les soutient financièrement pour l'installation des éléments. Ces derniers doivent ensuite être entretenus. « En rendant le paysage plus structuré, on améliore le milieu. De ce fait, on favorise la présence de carnivores, comme les hermines qui utilisent les murs en pierres sèches comme des corridors. Les exploitants sont satisfaits du résultat. Ils ont vu cet animal rôder autour des tas de bois. A terme, le but est que ces tas, comprenant des niches, soient occupés » indique le chef de projet infrastructure écologique au PNRD, Rafael Molina.

### Au moins 85 structures en plus

Ce dernier explique que les haies ont, elles, une fonction spécifique de réseautage écologique. « Concrètement, elles permettent de relier les éléments entre eux. C'est un bon outil pour unir population et milieu, lorsque les espèces effectuent de longs déplacements » précise le responsable. Enfin, les gouilles servent la cause des batraciens pour ce qui est de la reproduction.

Le Parc naturel régional du Doubs compte 16 communes membres, dont dix taïgnonnes. Au cours de l'année 2020, au moins 85 structures supplémentaires devraient voir le jour sur le territoire concerné. Rafael Molina espère surtout que les huit communes du PNRD qui ne sont pas encore représentées intègrent ce projet. Les agriculteurs intéressés par la démarche peuvent s'annoncer au 032 420 46 70 ou par courriel à [info@parcdoubs.ch](mailto:info@parcdoubs.ch). (bbo)



## Nouvelle offre équestre dans le Jura

Jura Tourisme offrira à ses hôtes qui séjournent dans le canton une balade gratuite à cheval. Un argument marketing supplémentaire et une manière d'améliorer l'accueil des visiteurs.



A partir de deux nuits dans le Jura, les visiteurs ont le droit à une balade à cheval gratuite. A partir de deux nuits dans le Jura, les visiteurs ont le droit à une balade à cheval gratuite. image : Anthony Brown

image : Anthony Brown

Jura Tourisme a trouvé un nouvel argument de séduction. Elle propose d'offrir à ses hôtes une balade gratuite d'une heure à cheval. L'offre «Tous en selle» est valable pour toutes les personnes qui séjournent au minimum deux nuits dans le canton.

«Cette offre unique permettra de créer une attractivité supplémentaire qui incitera les visiteurs à prolonger leur séjour, à s'essayer à l'équitation et à découvrir les formidables aptitudes du cheval Franches-Montagnes, symbole fort du patrimoine jurassien», écrit Jura Tourisme dans un communiqué.

La destination y voit aussi un moyen de créer «une valeur ajoutée» et un «argument marketing supplémentaire» pour les acteurs du tourisme jurassien et les prestataires équestres. Cette offre répond également à sa volonté d'améliorer l'accueil des visiteurs dans le Jura.

Distribué par les hébergeurs

Destiné à tout public et de tous les niveaux, le bon comprend une balade à cheval d'une heure et est valable une seule fois par personne et par séjour, de mai à octobre. Le sésame est distribué par les hébergeurs du canton du



Jura avec la «Carte avantages». Cette carte comprend différentes offres auprès de prestataires d'activités et complète le «Jura Pass», ce titre de transport gratuit proposé depuis 2015 aux touristes séjournant dans la région.

Les balades sont proposées sur tout le périmètre du canton sous forme de tournus auprès des différents prestataires équestres et éleveurs participants. Les réservations des balades s'effectuent par téléphone auprès de Jura Tourisme au plus tard, la veille de la balade.

Le projet «Tous en selle» bénéficie du soutien de la Fédération jurassienne d'élevage chevalin, la Fédération suisse du franches-montagnes, le Parc du Doubs, Innotour, La Loterie Romande et la Fondation Loisirs-Casino. (htr/Ig)

publié le mercredi 20 mars 2019 Jura | Cheval | Franches-Montagnes





## Au bénéfice de la biodiversité



La construction de structures favorables à la biodiversité, mesure phare de l'année 2019 pour le Parc du Doubs, a connu un franc succès. Au total, près de 150 tas de bois ou de pierres, haies et gouilles ont été installés en collaboration avec les agriculteurs et le WWF, sur les parcelles de 25 exploitations réparties dans les réseaux écologiques de la vallée du Doubs et des Franches-Montagnes et dans les écoréseaux de La Chaux-de-Fonds et du Locle-Les Brenets. Huit communes membres du Parc, soit la moitié d'entre elles, ont pour l'instant bénéficié du projet. De petites structures continueront de voir le jour en 2020. Les exploitants intéressés peuvent contacter le Parc par courriel à [info@parcdoubs.ch](mailto:info@parcdoubs.ch) ou en appelant au tél. 032 420 46 70.



## Le Doubs sera au centre des débats

Le Parc du Doubs et le Pays Horloger organisent une nouvelle séance d'information sur le Doubs franco-suisse, samedi de 9 à 12 heures à la mairie de Damprichard (F). Acteurs locaux, représentants des autorités des deux pays et Parcs présenteront à tour de rôle les actions engagées pour améliorer la qualité des eaux de la rivière.

### Faire le point

Cette séance publique d'information permettra de faire le point sur l'avancée des travaux engagés pour restaurer la qualité des eaux et atténuer les impacts de l'exploitation hydraulique. Le Parc du Doubs présentera les mesures qu'il porte en faveur des milieux naturels et des espèces associées au Doubs, alors que le Pays Horloger précisera les perspectives du projet de Parc naturel régional.

Le public est invité à participer à cette séance, pour laquelle il est recommandé de s'inscrire sur le site [www.parcdoubs.ch](http://www.parcdoubs.ch). *LFM/pha*



## Lutter avec dame nature contre le fléau du campagnol

29 janvier 2020

Lutter avec dame nature contre le fléau du campagnol

En plus des aléas de la météo, et notamment la sécheresse ou des fortes pluies, qui limitent la production de fourrage, les agriculteurs doivent faire face à un autre problème d'envergure: la prolifération des rongeurs et notamment du campagnol, qui fait des ravages. Pour leur venir en aide, les équipes du Parc naturel régional du Doubs ont mis en place une mesure simple, écologique et peu coûteuse. Elles construisent des structures faites de pierre ou de bois pour faciliter l'implantation des prédateurs du campagnol, comme les hermines ou les belettes.